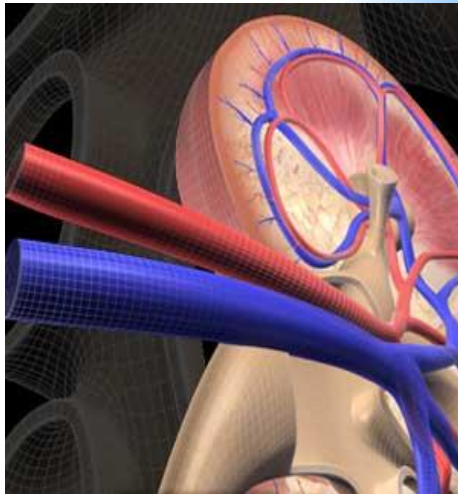




کلیه ها و کاربرد آنها

گروه هدف: همه سنین



تهیه کنندگان: گروه آموزش به بیمار مرکز
با تایید دکتر عصمت قانعی متخصص کلیه و مجاری ادرار

بازبینی تابستان ۱۴۰۳

بیماریهایی که باعث از کار افتادگی کلیه می شوند

- گلوMERولونفریت
- دیابت
- بیماری پلی کیستیک کلیه
- عوارض جانبی داروها
- پیلونفریت
- انسداد مجاری ادرار
- فشار خون بالا

در صورتیکه کلیه ها از کار بیافتد

معمولاً اولین درمان ممکن دیالیز کردن است. دیالیز یعنی تصفیه کردن خون از راه مکانیکی. به کمک این روش مواد زاید و آب اضافی از خون خارج می شوند و بدن نظم و ترتیب پیدا می کند. اتفاقی که در هنگام دیالیز می افتد شبیه کار کلیه است. یعنی فیزیک یکسانی دارد ولی در دیالیز به شکل ساده تری رخ می دهد. اما وقتی دیالیز دیگر جواب نمی دهد، وقت پیوند کلیه است!

www.wikipedia.org

منبع:

۴- مقدار کلسیم و فسفر که مهمترین مواد در ساخت استخوانها هستند، توسط کلیه ها کنترل می شود. از مصرف مواد غذایی پروتئینی مثل گوشت در سلولها، موادی مثل اوره و کراتینین تشکیل می شود. این دو ماده همین طوری خطرناک نیستند، اما اگر در بدن باقی بمانند و زیاد شوند مثل یک سم مهلك باعث مرگ، می شوند .

چرا کلیه ها از کار می افتند

وقتی کارکرد کلیه به ۱۰٪ مقدار معمولی اش می رسد، دیگر نمی تواند آب، نمک یا مواد زاید را از بدن بیرون کند. در اثر این اتفاق بافت های بدن پر از آب می شوند و ورم می کنند. علاوه بر آن مسمومیت خونی است که از سموم و مواد زاید انباشته شده است. فشار خون بالا می رود.

۲- آنها هورمون تولید می کنند. این هورمونها در خون جریان می یابند و کارهای خیلی مهمی می کنند مثل تنظیم فشار خون، ساختن گلبولهای قرمز و جذب کلسیم از روده کوچک حتماً می دانید هر کدام از اینها چقدر حیاتی است!

۳- کلیه های سالم مواد زاید را از بدن خارج می کنند. مواد معدنی مثل پتاسیم و سدیم برای کارکرد سلولها خیلی ضروری هستند. اما زیاد شدن هر کدام از آنها هم برایمان خطرناک است. مقدار اضافی از هر کدام آنها باید توسط ادرار، که فرآورده اساسی کلیه است، به بیرون فرستاده شود.



کلیه ها و کارکرد آن

کلیه ها، اعضای لوبیا شکلی هستند که در پشت ما، درست زیر کمر قرار گرفته اند. هر کلیه یک آدم بزرگ تقریباً به اندازه یک مشت است و حدود صد گرم وزن دارد.

کارکردهای مهم و اساسی کلیه ها

۱- آنها آب بدن ما را تنظیم می کنند. بدن برای اینکه بتواند درست کار کند، درست مثل ماشین، به تنظیم آب احتیاج دارد. کلیه ها آب اضافی را از بدن خارج می کنند. گاهی هم جسم ما به آب بیشتر احتیاج دارد، در این موقع هم باز این کلیه ها هستند که آب لازم را حفظ می کنند.

